

Бюджетное учреждение Ханты-Мансийского автономного округа-Югры
«Когалымский комплексный центр социального обслуживания населения»



«РАДУГА НАДЕЖДЫ»

программа обеспечения условий для комплексной социальной реабилитации детей с расстройством аутистического спектра и другими ментальными нарушениями в условиях дневного пребывания в отделении социальной реабилитации и абилитации детей с ограниченными возможностями

ЦЕЛЬ:

Обеспечение условий для комплексной социальной реабилитации детей с РАС и другими ментальными нарушениями в условиях дневного пребывания в отделении реабилитации и абилитации детей с ОВЗ

ЗАДАЧИ:

Изучить передовой опыт социальной реабилитации детей, имеющих РАС и другие ментальные нарушения

Создать условия для реализации программных мероприятий

Организовать межведомственное взаимодействие с социально-значимыми учреждениями города в процессе социальной реабилитации и адаптации детей с РАС

Реализовать мероприятия по комплексной социальной реабилитации детей-инвалидов в соответствии с индивидуальным реабилитационным маршрутом

Проанализировать эффективность реализации программы

ЦЕЛЕВАЯ ГРУППА:

Дети от 0 до 3 лет с задержкой психоречевого развития;

дети и подростки от 3 до 18 лет с расстройствами аутистического спектра и другими ментальными нарушениями, находящимися на социальном обслуживании в отделении социальной реабилитации и абилитации детей с ограниченными возможностями

НАПРАВЛЕННОСТЬ ПРОГРАММЫ:

Программа включает два основных направления:

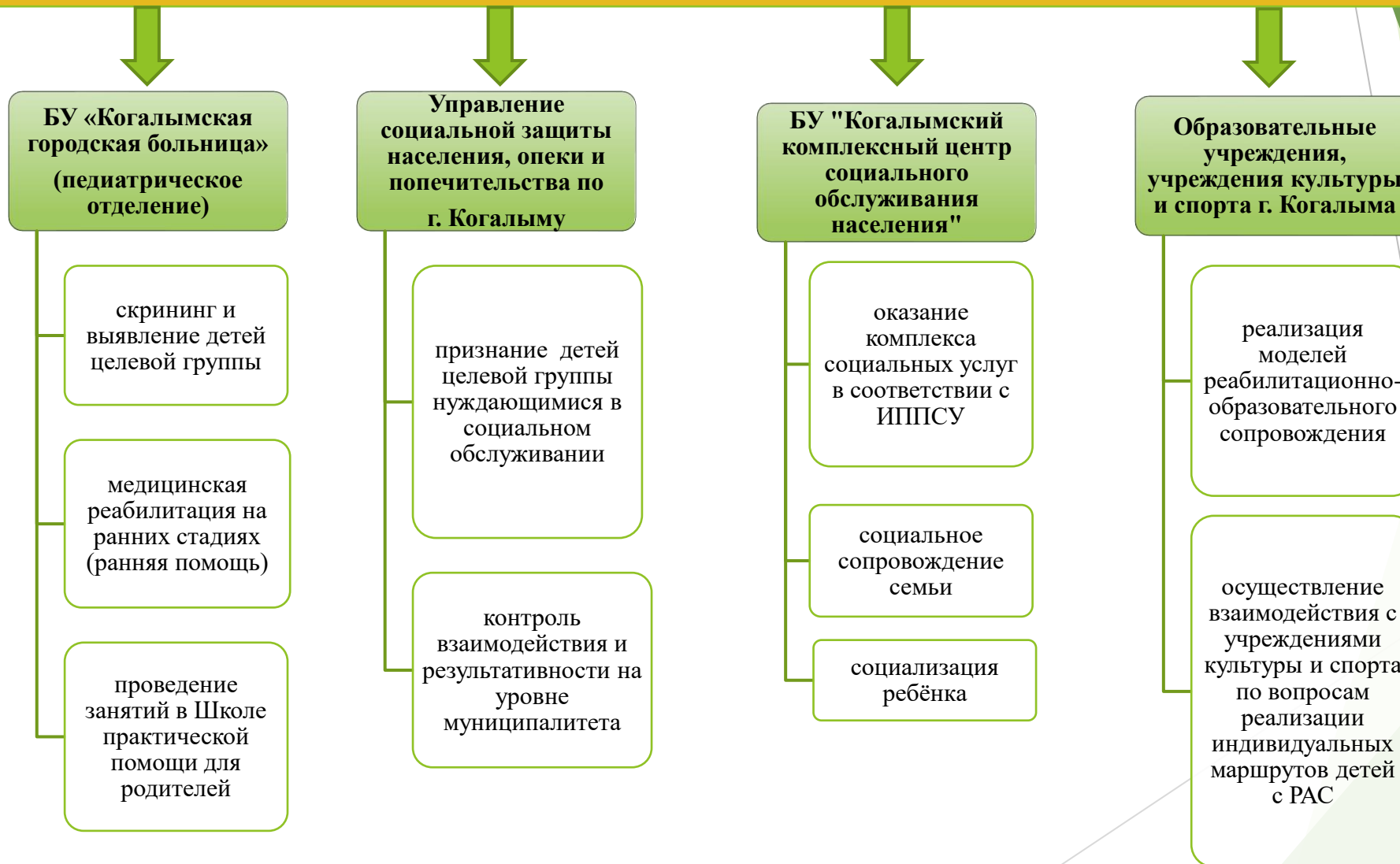
- ✓ коррекционно-развивающее;
- ✓ психолого-педагогическое

ЭТАПЫ ПРОЕКТА:

ЭТАПЫ, ПЕРИОД РЕАЛИЗАЦИИ	НАИМЕНОВАНИЕ ЭТАПА	СОДЕРЖАНИЕ ЭТАПА
1 ЭТАП (1 месяц)	исследовательский	Изучение состояние проблемы; исследование социальной инфраструктуры муниципального образования
2 ЭТАП (2 месяца)	организационный	Создание условий для реализации программных мероприятий; организация межведомственного взаимодействия с учреждениями и организациями муниципального образования
3 ЭТАП (1 год 8 месяцев)	практический	Реализация плана программных мероприятий
4 ЭТАП (1 месяц)	аналитический	Анализ эффективности программы

МОДЕЛЬ МЕЖВЕДОМСТВЕННОГО ВЗАИМОДЕЙСТВИЯ:

Межведомственная рабочая группа по развитию муниципальной системы комплексного сопровождения людей с расстройствами аутистического спектра и другими ментальными нарушениями



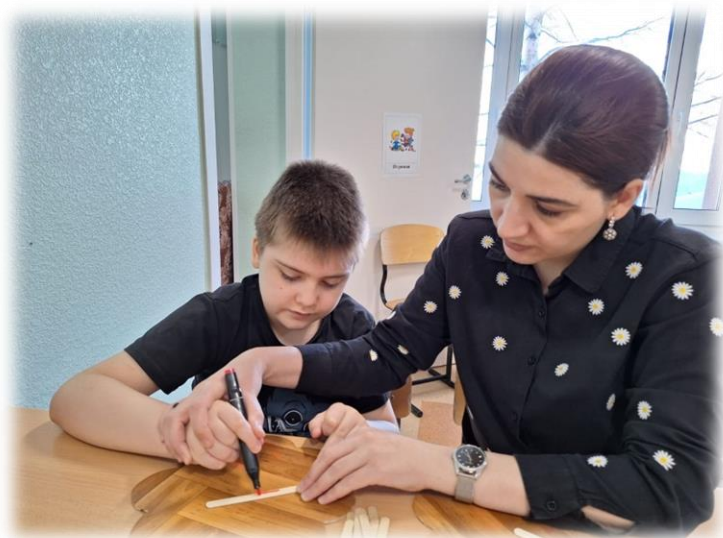
СОЦИАЛЬНО-МЕДИЦИНСКАЯ РЕАБИЛИТАЦИЯ



СОЦИАЛЬНО-ПСИХОЛОГИЧЕСКАЯ РЕАБИЛИТАЦИЯ



СОЦИАЛЬНО-ПЕДАГОГИЧЕСКАЯ РЕАБИЛИТАЦИЯ



ВЗАИМОДЕЙСТВИЕ С РОДИТЕЛЯМИ И ЗАКОННЫМИ ПРЕДСТАВИТЕЛЯМИ



ОЖИДАЕМЫЕ РЕЗУЛЬТАТЫ:

	Наличие информации о состоянии проблемы на муниципальном и региональном уровне
	Наличие информации об учреждениях-участниках межведомственного взаимодействия в процессе комплексного сопровождения детей с РАС
	Наличие субъектов межведомственного взаимодействия, вовлеченных в деятельность по оказанию комплексной помощи детям с РАС и членам их семей
	Проведение комплекса социально-реабилитационных мероприятий для детей с РАС, иными ментальными нарушениями
	Создание системы оказания комплексной помощи семьям, воспитывающим детей с РАС и группы риска