

Поддержка родителей, воспитывающих
детей-инвалидов



Программа комплексного социального сопровождения семей с детьми раннего возраста, имеющими ментальные нарушения

БУ «Сургутский реабилитационный центр»





Актуальность практики (влияние на развитие социальной сферы)

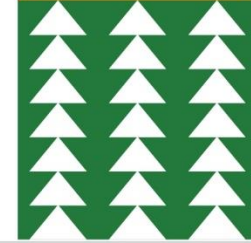
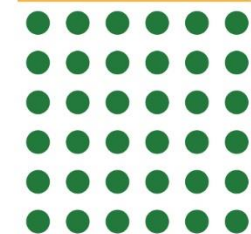
- ❖ При комплексной реабилитации детей раннего возраста учреждения социального обслуживания, здравоохранения и дошкольного образования сталкиваются с необходимостью сопровождения молодых семей с детьми в части обучения родителей эффективным стратегиям воспитания особенных детей
- ❖ В свою очередь, раннее вмешательство и комплексное сопровождение таких семей обеспечивают своевременное выявление трудностей, оказание помощи на самых ранних этапах, и как следствие, профилактику инвалидизации ребенка и самой молодой семьи
- ❖ Практика обеспечивает доступность социальной помощи, поскольку предусматривает мероприятия в полустационаре, в условиях на дому, на отдаленных территориях





Цель
практики:

Повышение реабилитационного потенциала и реабилитационной компетентности семей с детьми раннего возраста с ментальными нарушениями путем консолидации усилий учреждений различной ведомственной принадлежности в комплексной реабилитации детей и консультативно-диагностической поддержке родителей





Задачи практики:

- ❖ Организовать взаимодействие с учреждениями здравоохранения, образования для своевременного выявления и своевременного сопровождения семей и детей, нуждающихся в ранней помощи
- ❖ Проводить комплексное обследование членов семей междисциплинарной командой
- ❖ Обеспечить эффективную маршрутизацию семьи при получении реабилитационных и/или абилитационных услуг
- ❖ Обеспечить комплексную помощь семьям в вопросах реабилитации детей с ментальными нарушениями до 3 лет на группах раннего возраста
- ❖ Обеспечить социальную адаптацию к школе детей с ментальными нарушениями в возрасте от 5 до 8 лет
- ❖ Повысить компетентность членов семьи в вопросах коррекции ментальных нарушений у детей
- ❖ Представить опыт реализации программы с целью дальнейшего внедрения





Целевая
группа
практики:

139 молодых семей, в том числе: 207 родителей и 139 детей с ментальными нарушениями в возрасте от 0 до 3 лет, при необходимости пролонгации до 8 лет

1 этап

❖ Организационный этап (ежегодно декабрь, начиная с 2021 года)

2 этап

❖ Практический этап (ежегодно январь-декабрь, начиная с 2022 года)

3 этап

❖ Заключительный этап (ежегодно, декабрь, начиная с 2022 года)





Новизна практики

(уникальность, наличие социальных инноваций)

1

Практика обеспечивает переход от заявительного к выявительному принципу оказания услуг семьям и детям раннего возраста

2

Предлагает различные формы групп с учетом выявленных потребностей семьи. Предусматривает пролонгацию коррекции для семей с детьми от 5 до 8 лет при сложных реабилитационных случаях и низком реабилитационном потенциале

3

Мобилизует возможности учреждений различной ведомственной принадлежности для сохранения семейного окружения ребенка и активизации внутреннего потенциала семьи

4

В рамках практики проводится исследовательская деятельность, направленная на изучение особенностей развития детей с ментальной инвалидностью, особенностей формирования альтернативной коммуникации у неречевых детей

5

В работе сотрудники используют научно-доказанные диагностические практики и методики: KID RSDI 2000, Модифицированный скрининговый тест M-CHAT-R, международный «золотой стандарт» тестовой диагностики расстройств аутистического спектра - методика ADOS-2, скрининговый метод диагностики CASD

6

При выработке маршрута реабилитации семьи для выявления функциональных ограничений и функциональных возможностей используется Международная классификация функционирования – МКФ





Новизна практики (уникальность, наличие социальных инноваций)

Эффективная коррекция имеющихся нарушений взаимодействия ребенка с окружающим миром обеспечивается посредством внедрения в практику таких социальных инноваций, как Денверская модель раннего вмешательства для детей с аутизмом, аквареабилитация, войта терапия, БАК-терапия, методы нейростимуляции, игротерапия в коррекции пищевого поведения у детей с РАС

В практике предусмотрены инновационные формы обучения семей взаимодействию со своими детьми:

- ① Группа ранней помощи (обучение родителей игровому и реабилитационному взаимодействию с детьми)
- ② Тьюторская группа для родителей по подготовке детей с РАС к школе
- ③ Выездные экспертные сессии





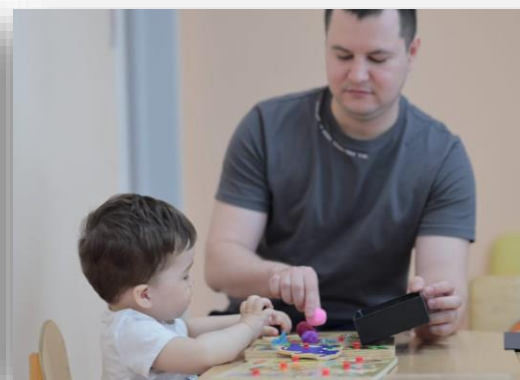
Выездные экспертные сессии

Консультирование, диагностика семьи, проживающей на отдаленных участках междисциплинарной командой:

- ✓ первично в очном формате
- ✓ повторно и в рамках супервизии в дистанционном формате

В содержании выездных экспертных сессий:

- ✓ первичная диагностика
- ✓ консультирование родителей: сообщение предварительного диагноза, рекомендации дальнейшего реабилитационного маршрута
- ✓ Дистанционное обучение родителей игровому и реабилитационному взаимодействию с детьми





Бюджетное учреждение
Ханты-Мансийского автономного округа – Югры
«СУРГУТСКИЙ РЕАБИЛИТАЦИОННЫЙ ЦЕНТР»

Социокультурная реабилитация семьи

- ❖ Работа комнат духовных культур для семей
- ❖ Театр на дому
- ❖ Семейный тур-фестиваль «Время семьи»
- ❖ Конкурс семейного костюма
- ❖ «Праздник двора «Детство - это ты и я!»
- ❖ Социальный коворкинг «Твоя опора»
- ❖ Технология сторителлинга «История одной семьи»





Межведомственное взаимодействие

Выявление семей, имеющих детей раннего возраста
с ментальными нарушениями:

Всероссийская организация родителей детей-инвалидов (ВОРДИ)

Фонд поддержки людей с РАС и другими ментальными нарушениями «Город солнца» (ФП «Город солнца»)

Автономная некоммерческая организация "Центр социального обслуживания населения «Апрель»

Муниципальное бюджетное дошкольное образовательное учреждение детский сад № 81 «Мальвина»

Муниципальное бюджетное дошкольное образовательное учреждение детский сад № 14 «Брусничка»

БУ «Сургутская городская клиническая поликлиника № 4»

БУ «Сургутская клиническая психоневрологическая больница»





Бюджетное учреждение
Ханты-Мансийского автономного округа – Югры
«СУРГУТСКИЙ РЕАБИЛИТАЦИОННЫЙ ЦЕНТР»

Межведомственное взаимодействие

Укрепления семейных традиций и духовная поддержка
молодых семей:

Свято-Троицкий Кафедральный собор

Региональное духовное управление мусульман ХМАО-Югры

Укрепление здоровья и аквареабилитация
детей раннего возраста

Муниципальное автономное учреждение «Ледовый дворец спорта»

Социокультурная реабилитация семей

Муниципальное автономное учреждение «Театр актера и куклы «Петрушка»





Эффективность практики (значимость достигнутого результата в повышении качества жизни)

70%

от общего количества семей, участников программы обеспечена комплексная помощь семьям в вопросах реабилитации детей с ментальными нарушениями до 3 лет в группах раннего возраста

30%

социальная адаптация к школе детей с ментальными нарушениями в возрасте от 5 до 8 лет

Общий охват составляет

100%





Эффективность практики (значимость достигнутого результата в повышении качества жизни)

Уровень родительской реабилитационной
приверженности вырос на

76%

95%

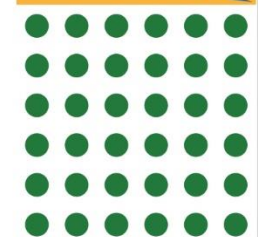
родителей имеют представление
о профессии тьютора



Опыт реализации программы

представлен в городе и регионе, в том числе на:

- ① информационно-дискуссионной площадке «Эффективные техники арт-терапии в коррекционной работе с детьми раннего возраста» 24.06.2022
- ② информационно-дискуссионной площадке «Эффективные практики социальной реабилитации лиц с РАС и другими ментальными нарушениями, поддержки жизненного потенциала семей, имеющих лиц с ментальными нарушениями, в том числе с РАС» 31.08.2023

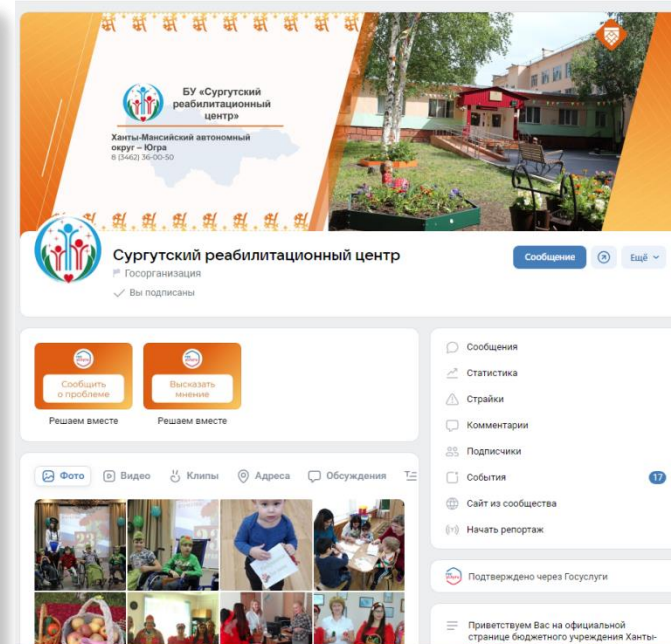




Бюджетное учреждение
Ханты-Мансийского автономного округа – Югры
«СУРГУТСКИЙ РЕАБИЛИТАЦИОННЫЙ ЦЕНТР»

Публичность практики

- ❖ <https://vk.com/@-131161476-2>
- ❖ https://vk.com/surgutreabcentr?w=wall-131161476_3878
- ❖ <https://vk.com/@surgutreabcentr-tehnologiya-shkola-uhoda>
- ❖ https://vk.com/club131161476?w=wall-131161476_4090
- ❖ <https://vk.com/@-131161476-formirovanie>
- ❖ https://vk.com/surgutreabcentr?w=wall-131161476_3820
- ❖ https://xn--c1akdc2aebcihc6b.xn--p1ai/news/?PAGEN_1=2#
- ❖ https://vk.com/surgutreabcentr?w=wall-131161476_4492
- ❖ <https://сургутскийрц.рф/vizitnaya-kartochka-uchrezhdeniya/sluzhbaraney-pomoshchi-kompleksnaya-reabilitatsiya-detey-s-ovz.php>



НАШИ СТРАНИЦЫ В СОЦИАЛЬНЫХ СЕТЯХ:



Адрес: Ханты-Мансийский автономный округ – Югра
(Тюменская область), город Сургут, ул. Бажова, 42
E-mail: SurReabC@admhmao.ru
Приемная, телефон: 8 (3462) 34-03-27,
факс: 8 (3462) 34-03-52